

SHAKEOUT MACHINE

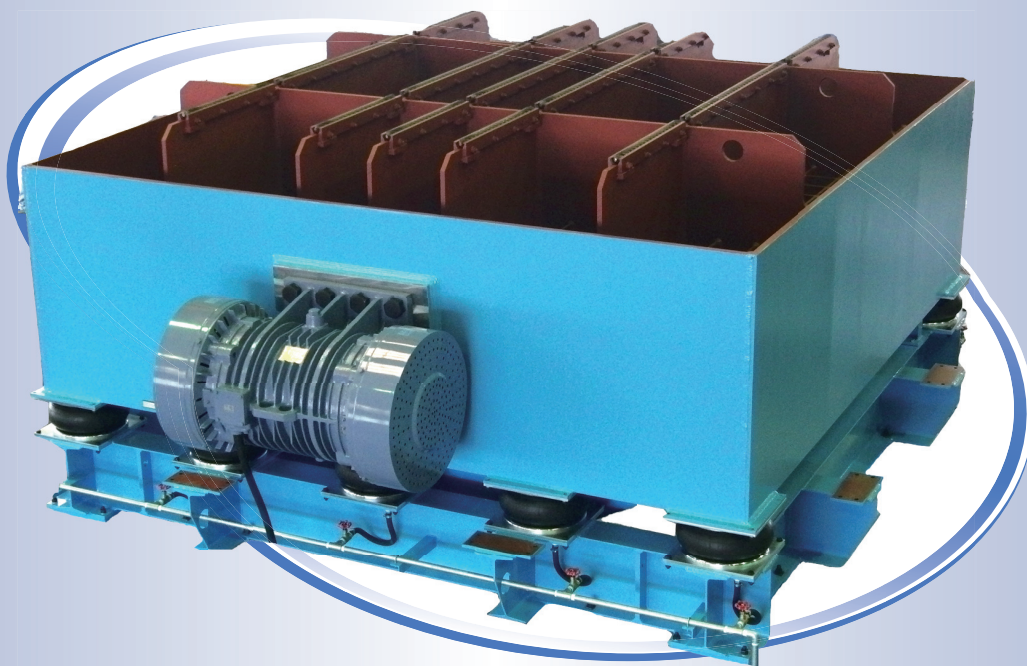
SH-SERIES



シェイクアウトマシン

解砕時の作業効率をアップ!

特許取得



特長

1 強力なボディ

- 本装置は頑丈なフレームの両側をスプリング（エアースプリング・コイルスプリング）で支え、振動モーターによって振動を起こす機構です。



2 スピーディな解砕能力

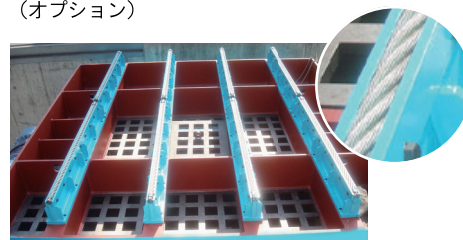
- 生型鑄型を解砕した場合の処理時間は約5～20秒(当社比)、自硬性鑄型を解砕した場合の処理時間は約1～2分(当社比)です。(但し鑄型の大きさ・ブレード寸法・材質・S/M比などの条件により異なることがあります。)

3 振動力の調整が可能

- 鑄型の大きさ・重量・プロセスなど解砕時の条件に応じて、振動モーターの加振力をインバータで調整することが可能です。また、異常振動・空気振動が発生した場合も、周波数を調整することにより改善できます（オプション）

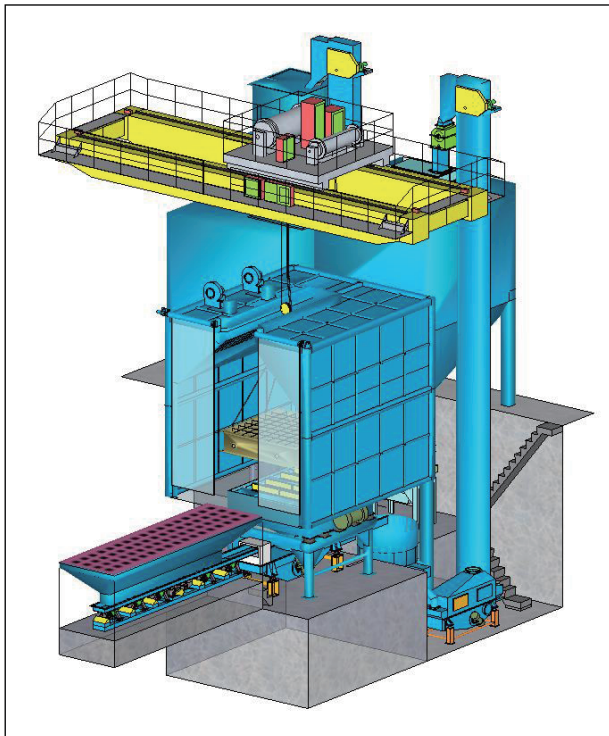
4 防振防音構造

- 鑄枠の積載・解砕中に発生する衝撃に対してもスプリングの作用により、直接基礎に大きな振動を与えないようなことがありません。グレート面にワイヤーを取り付ける事により、製品の打痕を減らします。（オプション）

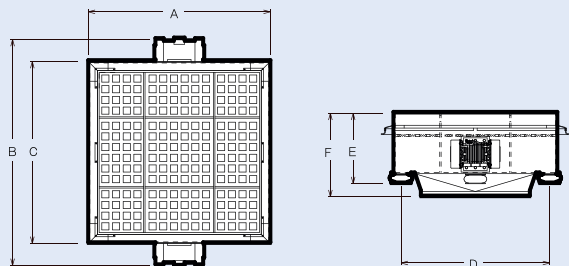


太洋マシナリー株式会社

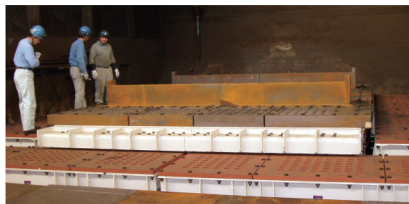
レイアウト例



寸法図

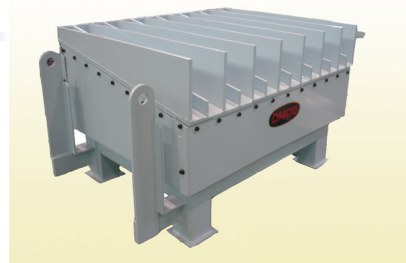


使用例



① 大型シェーカー
(100T荷重)

② 移動式シェーカー

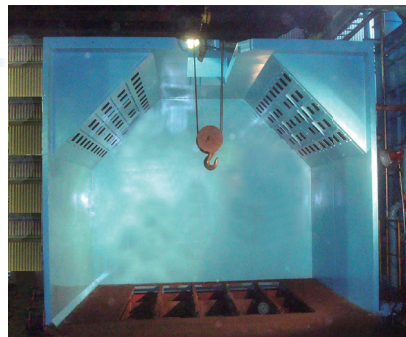


③ トンネルフード式
(モノレールホイス使用)

フード内への枠の出し入れを専用ホイスで行う事により、解砕作業中に天井クレーンとの干渉が無く天井開口部からの発塵もありません。

④ 天井クレーン使用

工場内天井クレーンで直接解砕作業を行う場合に適します。



型式	積載荷重 (T)	寸法(mm)						モーター (KW)
		A	B	C	D	E	F	
SH-2415-5	5	2400	1500	2350	2310	760	850	3.7×2
SH-3020-10	10	3000	2000	2350	2500	825	1095	7.5×2
SH-4030-20	20	4000	3000	4740	4600	745	1250	7.5×4
SH-4030-40	40	4000	3000	4740	4600	745	1250	13×4

※その他御要望に応じて、設計・製作致します。



太洋マシナリー株式会社

●本社・工場：
〒551-0023 大阪市大正区鶴町4丁目1番7号
TEL.(06)6556-1601(代) / FAX.(06)6556-1222
E-mail info@omco-taiyo.co.jp

●西部営業部 〒532-0005 大阪市淀川区三国本町2丁目18番43号
TEL.(06)6394-1101 FAX.(06)6394-0011
●東部営業部 〒108-0014 東京都港区芝5丁目1番9号(豊前屋ビル3F)
TEL.(03)5445-2771(代) FAX.(03)5445-2775
●中部営業部 〒454-0996 名古屋市中川区伏屋2丁目412番地
TEL.(052)301-2611 FAX.(052)301-2622
●広島営業所 〒733-0013 広島市西区横川新町8番25号(広島県鑄物会館ビル)
TEL.(082)292-1966 FAX.(082)291-1391

<http://www.omco-taiyo.co.jp>