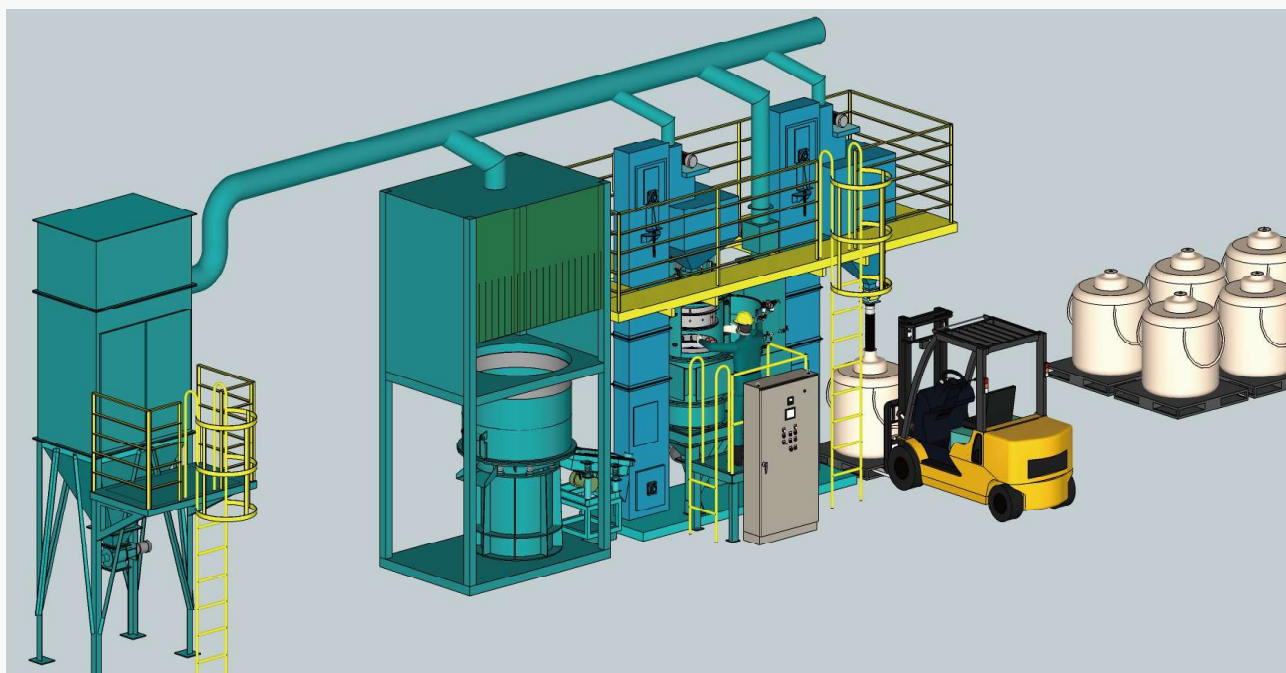


## SAND RECLAMATION PLANT



# 流動砂小型再生処理装置

木質バイオマス発電施設向け流動砂の再生リサイクル  
流動層式ボイラーの使用済砂(ボトムアッシュ)を再生利用可能に！！



※上記イメージは、処理能力約1t/時間です

## ■ 用途

- 流動層ボイラの流動砂
- 路盤材、水道管の保護砂
- サンドブラスト用珪砂
- 鑄造用砂の再生利用（鑄造業界では累計700台以上の実績）

## ■ 特長

- 設備がシンプルでコンパクトです。
- 今まで廃棄していた燃え殻、及び砂が低減できます。
- 再生された砂は、発電施設内で再利用が可能です。
- 新砂購入量を低減できます。
- SDGsに取り組むための近道です。
- 砂同士をこすり合わせるスクラビング再生方式を採用。(砂の減耗を防ぎます)



## ■ お客様の声

私たちは発電事業を通して林業と地域の活性化を目指し  
山林未利用材を燃料とする木質バイオマス発電事業を行っています。  
循環型林業を形成しカーボンニュートラルを実現させることで、  
資源及び自然の循環に貢献できる持続可能社会の実現に力を  
注いでいます。

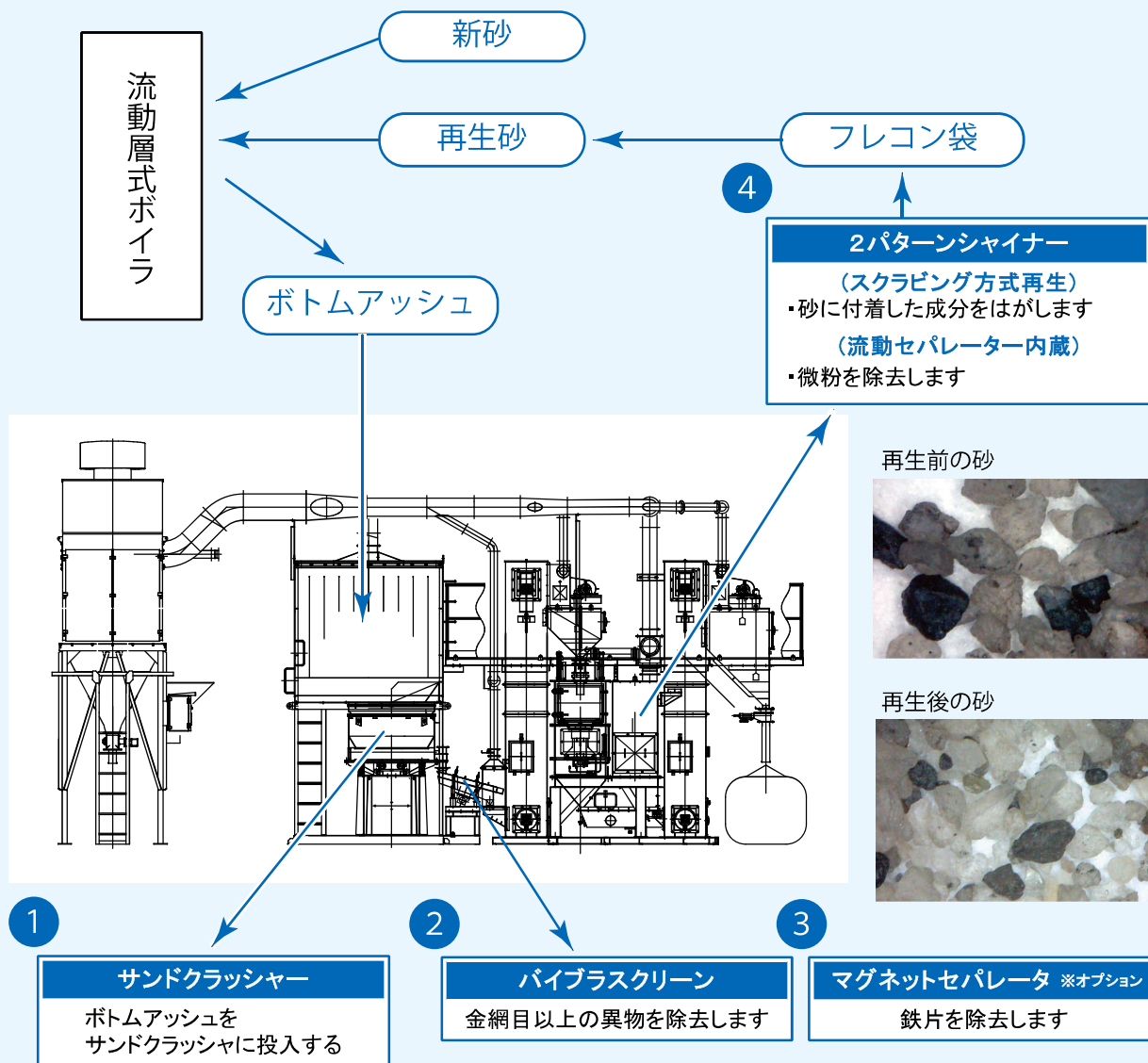


コンパクトな再生施設



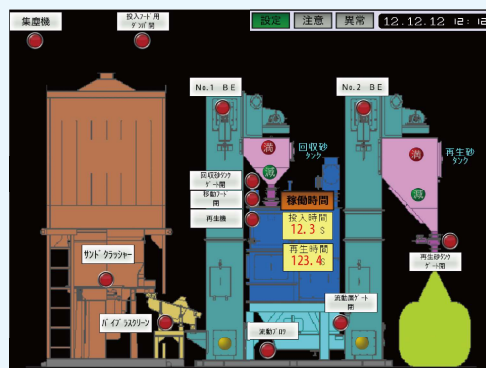
# 太洋マシナリー株式会社

資源循環概要



※ 砂再生装置は、砂の表面に付着した燃焼効率を低減させる成分(付着物)をはがします。  
再生後の砂は、流動式微粉セパレータではがされた微粉(付着成分)を取り除きます。

(ワンポイント)  
鑄造業では、鑄造後の砂を繰り返しサイクルして使い続けます。砂同士を擦り合わせ再生するスクラビング式再生技術は、OMCO創業95年の鑄造機械設備専門メーカーとして培った技術の一つです。



※制御盤タッチパネル画面(参考)



太洋マシナリー株式会社

●本社・工場：  
〒551-0023 大阪市大正区鶴町4丁目1番7号  
TEL.(06)6556-1601(代)／FAX.(06)6556-1222  
E-mail info@omco-taiyo.co.jp

●西部営業部 〒532-0005 大阪市淀川区三国本町2丁目18番43号  
TEL.(06)6394-1101 FAX.(06)6394-0011  
●東部営業部 〒108-0014 東京都港区芝5丁目1番9号(豊前屋ビル3F)  
TEL.(03)5445-2771(代) FAX.(03)5445-2775  
●中部営業部 〒454-0996 名古屋市中川区伏屋2丁目412番地  
TEL.(052)301-2611 FAX.(052)301-2622  
●広島営業所 〒733-0013 広島市西区横川新町8番25号(広島県鑄物会館ビル)  
TEL.(082)292-1966 FAX.(082)291-1391

<http://www.omco-taiyo.co.jp>